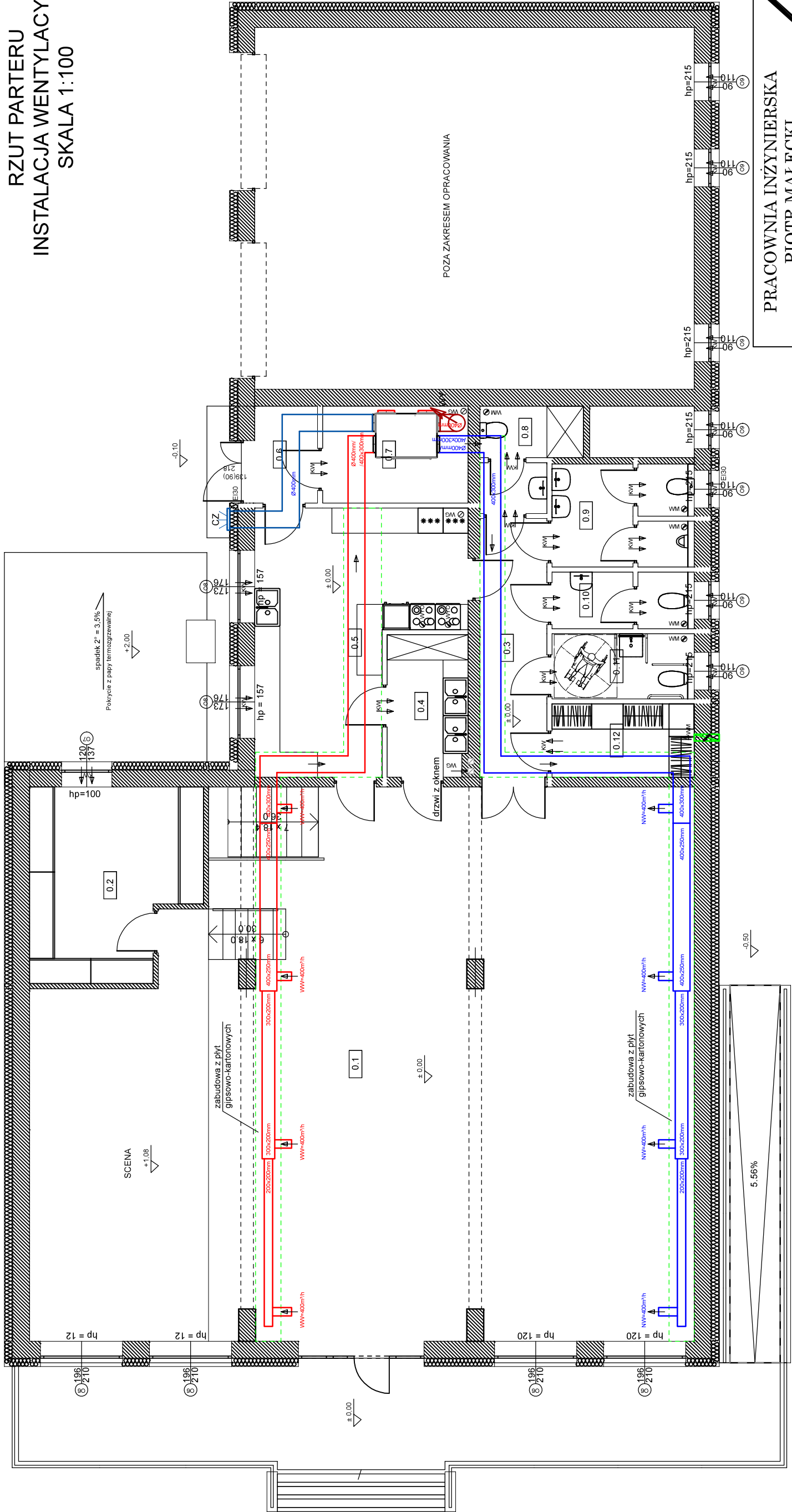


RZUT PARTERU
INSTALACJA WENTYLACYJNA
SKALA 1:100



- LEGENDA:
- kanał czerpni
 - kanał wyrzutu
 - instalacja nawiewna
 - instalacja wywiewna
 - anemosiat nawiewny
 - anemosiat wywiewny
 - centrala wentylacyjna 1600m³/h
 - czerpnia
 - wyrzutnia
 - indywidualny wyciąg okapu kuchennego
 - wyrzutnia
 - wentylacja grawitacyjna
 - wentylator wyciągowy z wyprowadzeniem
 - kratka wentylacyjna w drzwiach (pow. min. 220 cm²)
 - ścianie (pow. min. 200 cm²) lub nawiewnik okienny
 - kanał dymowy

Bilans powietrza wentylowanego

Nr	Nazwa pomieszczenia	Nawiew [m³/h]	Wywiew [m³/h]
0.1	Sala	1600	1600
0.2	Pomieszczenie techniczne	-	-
0.3	Korytarz	-	-
0.4	Zmywalnia	-	50
0.5	Kuchnia cateringowa	165	100
0.6	Wiatrołap	-	-
0.7	Magazyn	-	15
0.8	WC personal/Schowek porządkowy	-	50
0.9	WC męski	-	75
0.10	WC damski	-	50
0.11	WC dla niepełnosprawnych/ WC damski	-	50
0.12	Szatnia okryć zewnętrznych	225	-
Razem		1990	1990

UWAGA:
Dobrano centrale wentylacyjną o wydajności min. 1600 m³/h, kanały wentylacyjne stalowe prostokątne, czerpnię ścienną i wyrzutnię dachową. Izolacja kanałów gr. 40mm z wełny mineralnej o lambda min. 0.035. Kanały wentylacyjna obudować płytami gipsowo-kartonowymi na sianku, w korytarzu i pomieszczeniu szatni proponuje się wykonanie sufitu podwieszanego.

PRACOWNIA INŻYNIERSKA
PIOTR MAŁECKI

Pepowo, ul. Ludwika Mysłkowskiego 1a, 63-830 Pepowo
e-mail: biuro@pracowniainzynierska-malecki.pl
tel.: 507 511 601

KOMPLEKSOWA OBSŁUGA BUDOWNICTWA
- kierowanie robotami budowlanymi, nadzory inwestorskie
- przeglądy okresowe budynków
- projekty architektoniczno-budowlane i techniczne
- projekty instalacji elektrycznych, wodno-kanalizacyjnych, gazowych, wentylacyjnych
- świadectwa energetyczne budynków

DATA: 06 września 2024	SKALA 1:100
OBIEKT: PRZEBUDOWA BUDYNKU ŚWIECICY WIEJSKIEJ	
INWESTOR: Gmina Pepowo ul. St. Nadstawek 6 63 - 830 Pepowo	Siedlec 9, 63-830 Pepowo LOKALIZACJA: 300404_2_0009 Siedlec działka 53/1, 53/2, 54/1, 54/6 (cz. 56)
RYSUNEK: RZUT PARTERU INSTALACJA WENTYLACYJNA	RYS. NR: S5
	imię i nazwisko nr. uprawnień podpis
PROJEKTANT:	inż. Łukasz Flakowski WKP/0345/POCS/09
ASYSTENT:	mgr inż. Piotr Małecki